

Organisation :

Club Organisateur : Course d'Orientation Cœur de Savoie

Directrice de course : Charlotte BOUCHET

Traceur : Laurent ASTRADE

IOF Event Advisor et Contrôleur FFCO : Olivier BENEVELLO

Délégué FFCO : Denis GENEVES

Arbitre FFCO : Hervé BODELET

Site Internet : <http://www.cfco2019.co>

Page Facebook : <http://www.facebook.com/CFCO2019/>

Contact : 73cocs@gmail.com / +33 (0) 6 82 42 07 48

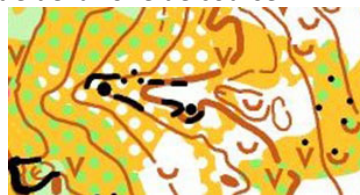
Informations de course Championnats de France Longue Distance et WRE du 02/06/19

Temps du vainqueur : **85 min** pour les H21E, 75 min pour les D21E

Système de poinçonnage : SPORTident, possibilité de location.

Echelle de la carte : 1/10 000^e

Terrain : Terrain karstique typique des massifs préalpins (abondance de grottes et de gouffres, microdolines, vallons secs, banquettes rocheuses, dalles calcaire, lapiaz forestiers ou dénudés), entre 1400 m et 1845 m d'altitude, recouvert par une forêt d'épicéas et, dans la zone sommitale, d'une pelouse alpine. Un réseau de chemin peu dense mais plusieurs remontées mécaniques et pistes de ski de fond et de descente sur une partie de la zone de course.



Inscriptions en ligne avant le 17/05/19

Pour les licenciés FFCO

<http://licences.ffcoorientation.fr/inscriptions/1653/>

Pour les non licenciés FFCO

<http://bit.ly/CFC19WREOO>

Attention : Pour pouvoir être chronométrés, les non-licenciés FFCO doivent présenter un certificat médical de non contre-indication à la pratique de la course d'orientation en compétition, datant de moins d'un an au jour de la course.

Certificat médical type : <http://bit.ly/CFCO19certif>



Payement par virement bancaire à :

TITULAIRE DU COMPTE : Course d'Orientation Cœur de Savoie

BANQUE : BANQUE POSTALE

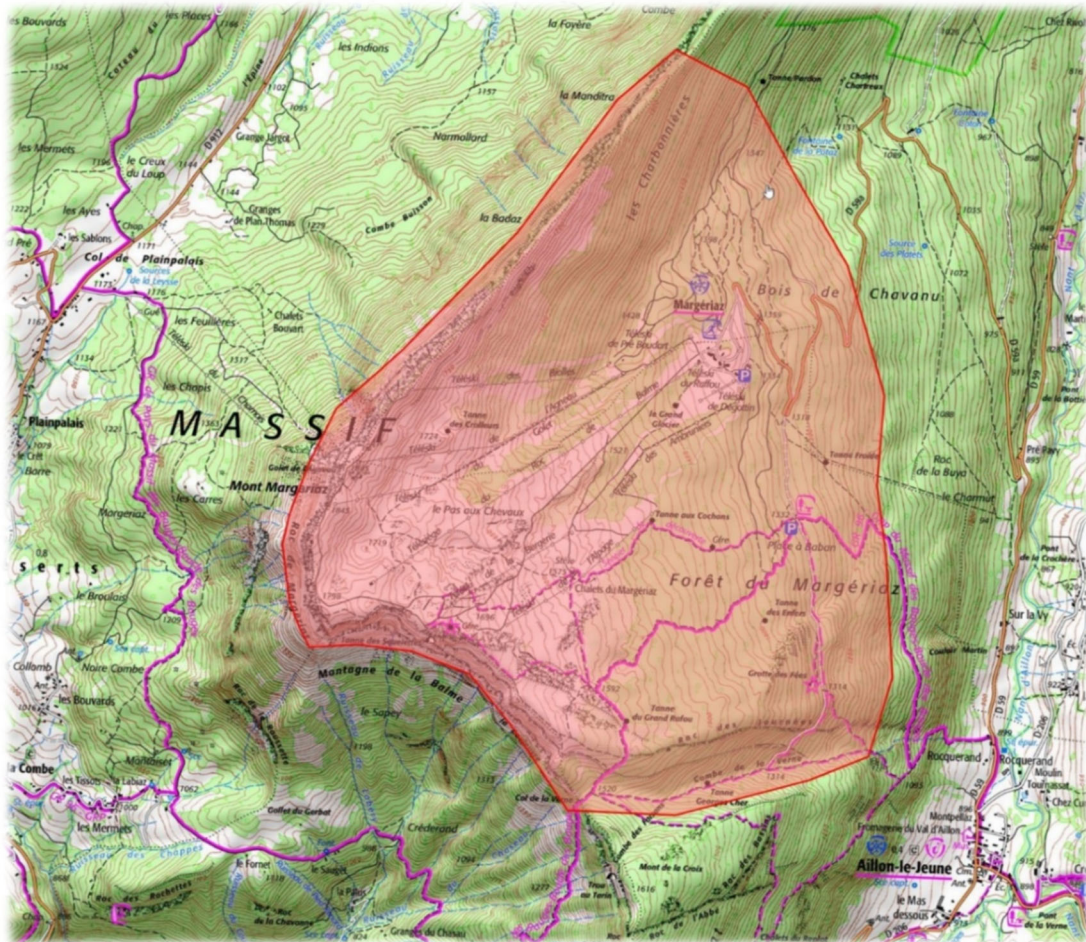
DOMICILIATION : GRENOBLE

RIB : 20041 01017 1114762F028 57

IBAN : FR32 2004 1010 1711 1476 2F02 857

BIC : PSSTFRPPGRE

🚫 **Zone interdite :** <http://bit.ly/CFCO19gel> **Accès strictement interdit**



🚫 **Programme :**

Parcours pour toutes les catégories d'âge chaque jour.

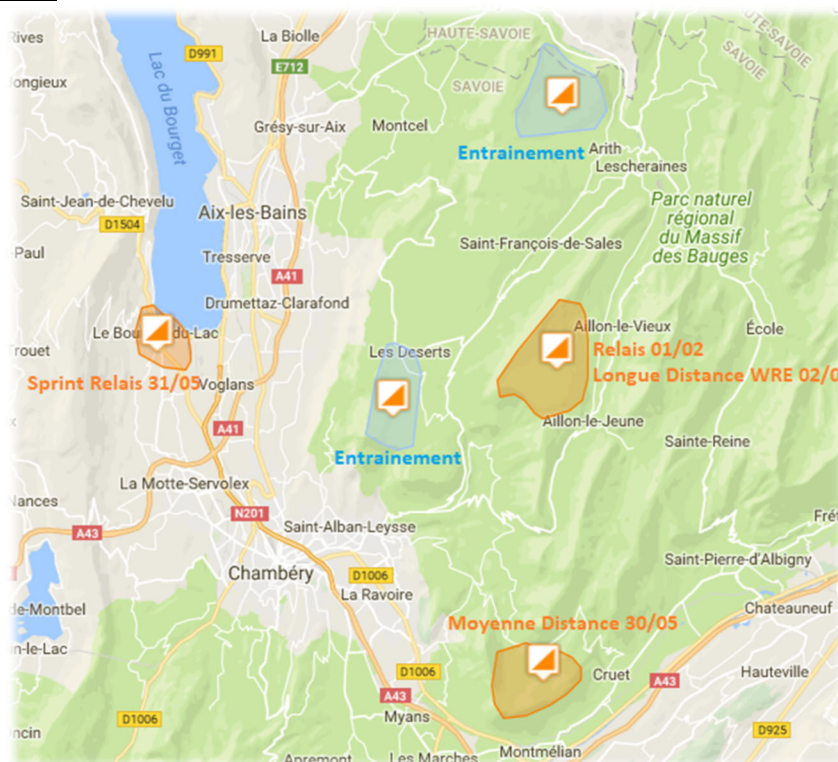
Dates	Courses	Lieux
Lun 27 mai au ven 31	Entraînements tracés par Thierry Gueorgiou, sur les cartes des WOC 2011.	Arith La Féclaz
Jeu 30 mai (Férié)	Régionale Moyenne Distance	La Thuile
Ven 31 mai	Championnat de France de Sprint Relais Sprint Open Savoie	Le Bourget du Lac
Sam 1 juin	Championnat de France de Relais (catégories)	Les Aillons Margériaz
Dim 2 juin	Championnat de France de Longue Distance World Ranking Event pour D21E et H21E	Les Aillons Margériaz



Championnat de France de Course d'Orientation 2019

Régionale MD La Thuile Jeudi 30 mai	Relais Sprint Chambéry Grand Lac Ven 31 mai	Relais Catégories Aillons - Margériaz Sam 1 ^{er} Juin	Longue Distance Aillons - Margériaz Dim 2 Juin
+ possibilités d'entraînements sur les cartes des WOC 2011			
http://www.CFCO2019.co/			

Plan de situation : <http://bit.ly/CFCO19maps>



Gare et Aéroports :

Aéroport Lyon St Exupéry à 1h de route de Chambéry.
Aéroport de Genève à 1h de route de Chambéry
Gare SNCF à Chambéry

Hébergements :

Plusieurs types d'hébergements (gîtes, hôtels, centres de vacances) sont proposés sur le site des Aillons Margériaz : <https://www.lesaillons.com/hebergement-savoie-station-de-ski.html>
La centrale de réservation est également à votre disposition pour vous aider dans vos recherches :
04 79 54 63 65, infos@lesaillons.com

